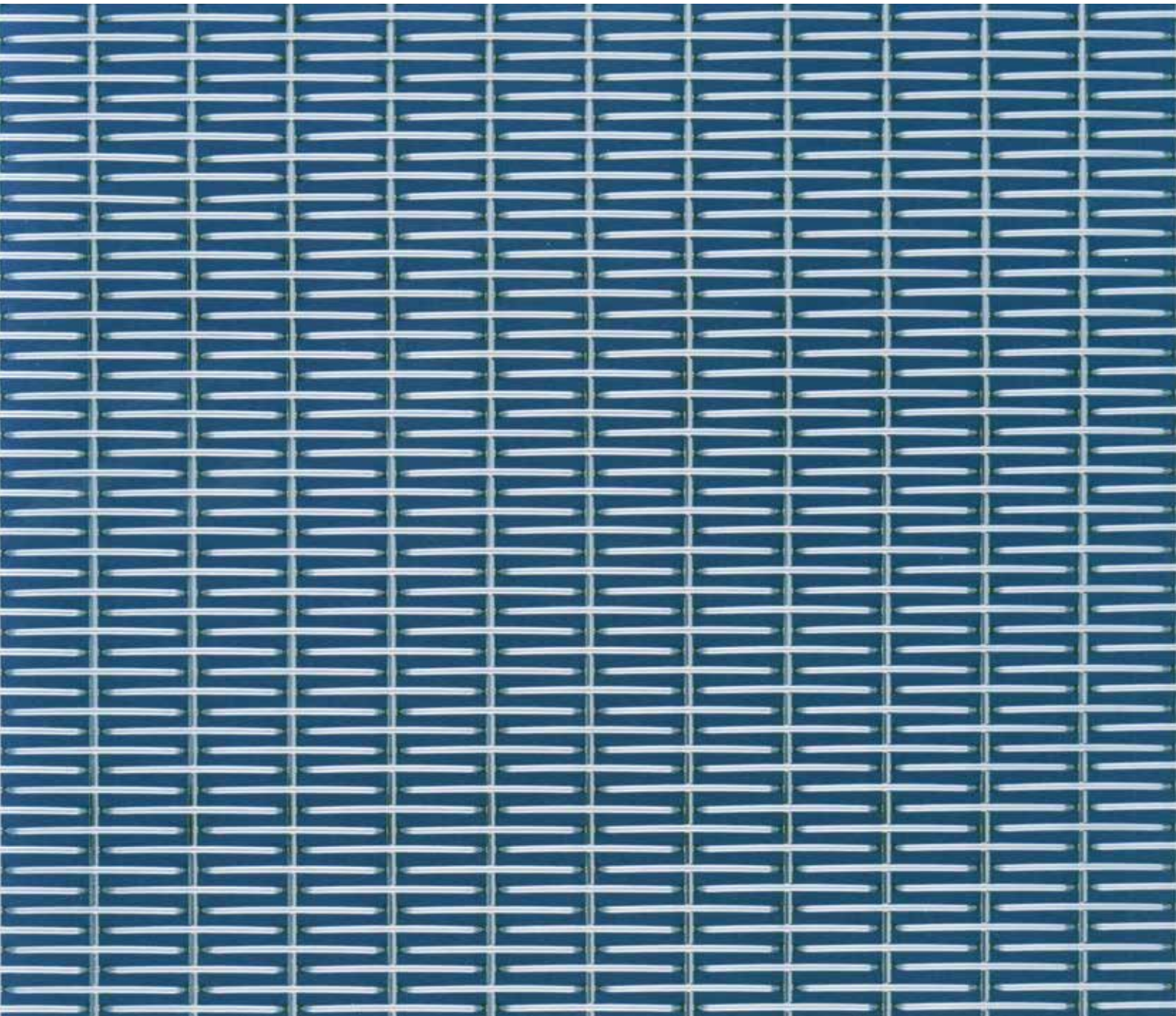


PC- OMEGA 1520

M=1:1



Auf diesem Datenblatt finden Sie alle Daten zu unseren Standardgeweben. Wenn Sie darüber hinaus Fragen haben, kontaktieren Sie uns gerne.

On this data sheet you find any information with regard to our standard meshes. If you have further questions, please do not hesitate to contact us.

Vous trouverez, sur cette fiche, toutes les données techniques de nos mailles „standard“. Si des questions subsistent, contactez-nous.

Esta hoja técnica incluye todos los datos referente a nuestros tejidos estándar. Si tiene más preguntas, por favor no dude de contactarnos.

PC - OMEGA 1520 PRODUKTDATEN

PRODUCT DATA | DONNÉES PRODUITS | DATOS DE PRODUCTOS

Werkstoff Material | Matériau | Material **Edelstahl** Stainless steel | Acier inoxydable | Acero inoxidable

Freie Fläche Open area | Surface ouverte | Superficie abierta **51,00 %**

Dicke Gesamtgewebe Thickness | Epaisseur | Espesor **5,0 mm**

Gewicht Weight | Poids | Peso **5,7 kg/m²**

Maximale Gewebebreite, mm **4000**
Maximum mesh width | Largeur maximale | Ancho máximo

Standard Gewebeabmessung, mm* **2500 x 1250**
Standard dimension | Dimension standard | Dimension standard

*Andere Abmessungen auf Anfrage | Other dimensions on request | Autres dimensions sur demande | Otras dimensiones según demanda

Solarfaktor **g_{total} 0,38, Fc 0,64**
Solar factor | Facteur solaire | Factor solar

Ermittlung des Fc und g_{total} Wertes in Verbindung mit Referenzverglasung C gemäß EN 14501, bei einem Einstrahlwinkel von 0 Grad. Solare Werte für verschiedene Sonnenstände und andere Verglasungen finden Sie in den Informationen zu den Sonnenschutzsystemen.

Evaluation of the Fc and g_{total} value in connection with reference glazing C according to EN 14501 with an incidence angle of 0 degrees. Solar values for different solar altitudes and further glazing types can be found in the information on solar protection systems.

Calcul de la valeur Fc et de la valeur g_{total} des éléments combinés à un vitrage de référence C, selon EN 14501, pour un angle d'incidence des rayons du soleil de 0 degré. Vous trouverez les caractéristiques solaires correspondant à différentes hauteurs du soleil et à d'autres vitrages dans les informations relatives aux systèmes de protection solaire.

Determinación de valores Fc y g_{total} en conexión con la vitrificación de referencia C según EN 14501 con un ángulo de incidencia de 0 grados. Encontrará los valores solares para diferentes alturas del sol y otras vitrificaciones en la información sobre los sistemas de protección solar.



gira international
Architektur mit Metall

Auf der Schanz 30, A-2345 Brunn am Gebirge
Telefon: +43 2236 315 198
Mobil: +43 676 90 90 950
office@gira-international.com
www.gira-international.com

GKD – GEBR. KUFFERATH AG
Metallweberstraße 46
52353 Düren
Germany
T +49 (0) 2421 803 - 0
F +49 (0) 2421 803 - 227
creativeweave@gkd.de
www.gkd.de