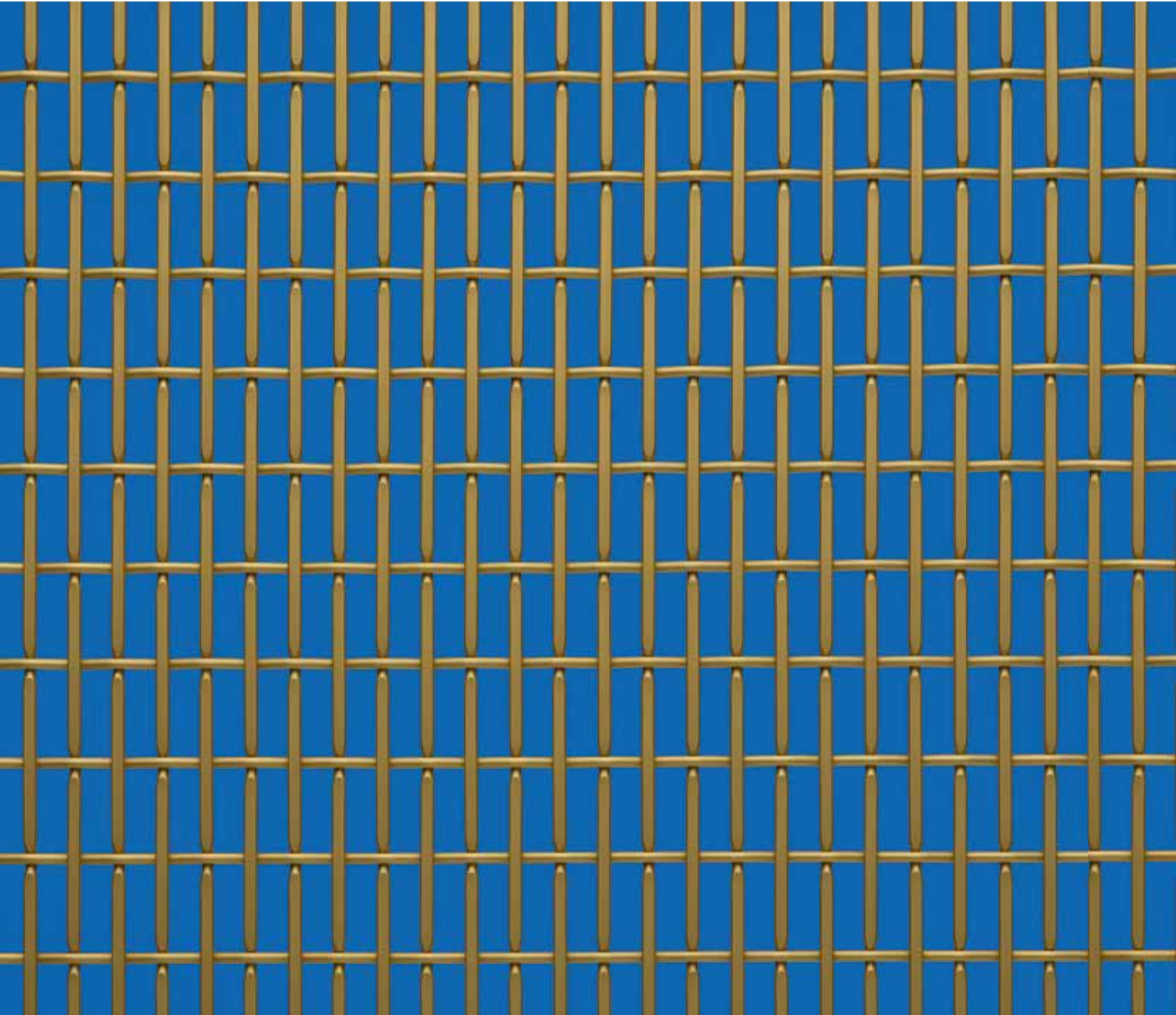


PC - ALU 6020 62%

M=1:1



Auf diesem Datenblatt finden Sie alle Daten zu unseren Standardgeweben. Wenn Sie darüber hinaus Fragen haben, kontaktieren Sie uns gerne.

On this data sheet you find any information with regard to our standard meshes. If you have further questions, please do not hesitate to contact us.

Vous trouverez, sur cette fiche, toutes les données techniques de nos mailles „standard“. Si des questions subsistent, contactez-nous.

Esta hoja técnica incluye todos los datos referente a nuestros tejidos estándar. Si tiene más preguntas, por favor no dude de contactarnos.

PC - ALU 6020 62% PRODUKTDATEN

PRODUCT DATA | DONNÉES PRODUITS | DATOS DE PRODUCTOS

Werkstoff <small>Material Matériau Material</small>	Aluminium <small>Aluminium Aluminium Aluminio</small>
Freie Fläche <small>Open area Surface ouverte Superficie abierta</small>	62,00 %
Dicke Gesamtgewebe <small>Thickness Epaisseur Espesor</small>	3,7 mm
Gewicht <small>Weight Poids Peso</small>	1,5 kg/m ²
Maximale Gewebebreite, mm <small>Maximum mesh width Largeur maximale Ancho máximo</small>	3950



gira international
Architektur mit Metall

Auf der Schanz 30, A-2345 Brunn am Gebirge
Telefon: +43 2236 315 198
Mobil: +43 676 90 90 950
office@gira-international.com
www.gira-international.com

GKD - GEBR. KUFFERATH AG
Metallweberstraße 46
52353 Düren
Germany
T +49 (0) 2421 803 - 0
F +49 (0) 2421 803 - 227
metalfabrics@gkd.de
www.gkd.de