



TENSIOMESH®

Maximale Kontrolle für
einzigartige Gewebefassaden



TENSIOMESH®

Alle Vorteile auf einen Blick

- ◆ Einfaches Einstellen der Vorspannung von GKD-Gewebefassaden
- ◆ Maximale Kontrolle über die gesamte Lebensdauer
- ◆ Einfache Montage
- ◆ Einfache Kontrolle auch durch fachfremde Personen
- ◆ Langlebig und witterungsbeständig
- ◆ Hochwertiges und unauffälliges Design



TENSIOMESH®
Kleines Element mit großer Spannung

Das neue Sicherheits- und Qualitätslevel für Gewebefassaden

Flexible Architekturgewebe von GKD geben den Fassaden außergewöhnlicher Bauwerke weltweit ein Maximum an Funktionalität und Ästhetik. Die speziell entwickelten Gewebekonstruktionen aus Edelstahl können den gesamten Lebenszyklus eines Gebäudes begleiten.

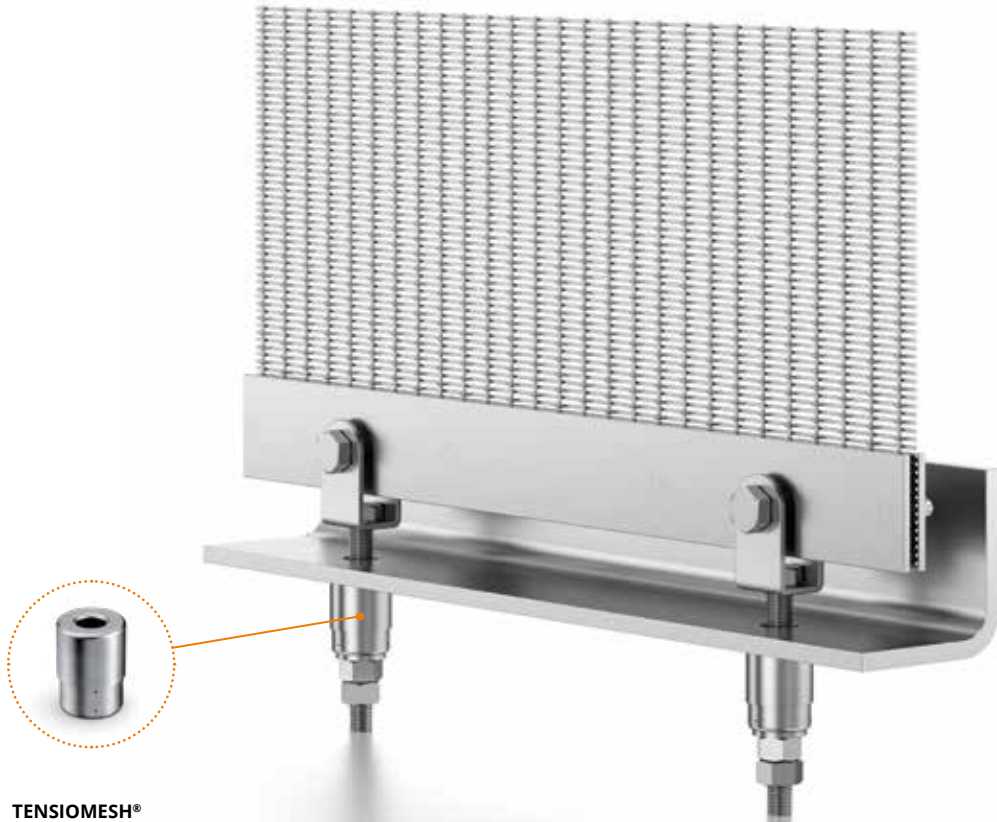
Um die Sicherheit und Langlebigkeit der Fassaden zu gewährleisten, kommt es auf die richtige Befestigung und die auf den jeweiligen Gewebetyp abgestimmte Vorspannung an. Doch nicht immer sind die ausführenden Unternehmen mit den speziellen Anforderungen von Architekturgewebe vertraut. Mit **TENSIOMESH®** stellt GKD ein patentiertes System vor, das sowohl den am Planungs- und Bauprozess beteiligten Fachleuten als auch den Eigentümern und Gebäudeverwaltern ein Höchstmaß an Kontrolle und Sicherheit bietet.

Immer die richtige Spannung

Mit **TENSIOMESH®** kann die Vorspannung nach den statischen Vorgaben für Gewebefassaden-Installationen kontinuierlich überwacht und eingehalten werden. Angesichts des Klimawandels gewinnt das Einstell- und Kontrollinstrument zusätzlich an Bedeutung, da **TENSIOMESH®** nach einem Unwetterereignis zum Beispiel anzeigt, ob die Gewebefassade noch immer korrekt gespannt ist oder ob der Sturm einen Schaden verursacht hat. **TENSIOMESH®** ist das Ergebnis der 30-jährigen Erfahrung von GKD in der Herstellung von Gewebefassaden.

TENSIOMESH®

Wichtiger Bestandteil des Gesamtsystems



TENSIOMESH®

Perfekt in Kombination mit der Gewebefassade durch hochwertiges Design aus Edelstahl.

Auf einen Blick

Klares Design

GKD Architekturgewebe und **TENSIOMESH®** sind ästhetisch aufeinander abgestimmt und bilden eine perfekte Symbiose. Durch das klare Design fügt sich **TENSIOMESH®** unauffällig in die Fassadenkonstruktion ein. Die robuste und witterungsbeständige Ausführung in Edelstahl sorgt für eine lange Lebensdauer.

TENSIOMESH® ist eine mechanische Vorrichtung. Die Messung und Kontrolle der Vorspannung lässt sich einfach ablesen. Zwei kleine Markierungen zeigen an, dass die Vorspannung korrekt eingestellt ist.



Min. Vorspannkraft

Max. Vorspannkraft

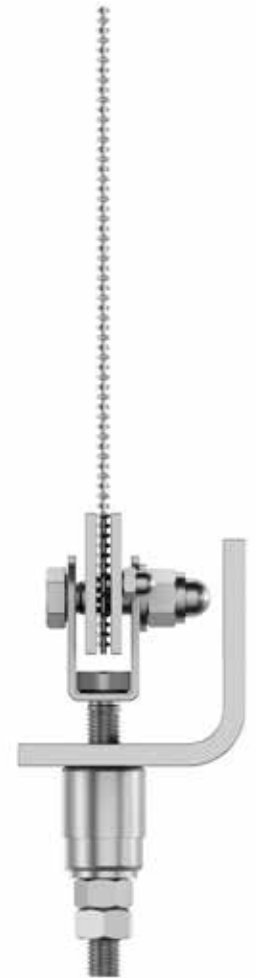
Montage und Position des patentierten Systems



TENSIOMESH®
Kontinuierliche Überwachung der Vorspannung von Gewebefassaden.

Architekturgewebe von GKD werden individuell gefertigt oder als genormte Systemkomponente angeboten. Bei der Planung und Montage der Metallgewebe und Befestigungen können Architekten, Bauherren und Planer auf das ganzheitliche Know-how und die Expertise von GKD zurückgreifen. Hierzu zählen auch detaillierte Informationen über Gewebe, Befestigungsarten und Vorspannung der aufeinander abgestimmten Lösungen.

Zur Kontrolle und Messung der Gewebespannung wird **TENSIOMESH®** dauerhaft zwischen Gewebebefestigung und Unterkonstruktion integriert. Es kann mit verschiedenen Befestigungssystemen kombiniert werden. Durch die Anzahl der Befestigungspunkte pro Laufmeter bleibt die Vorspannung im optimalen Bereich.



TENSIOMESH®
Robuste und zugleich witterungsbeständige Ausführung.



gira international
Architektur mit Metall

Auf der Schanz 30, A-2345 Brunn am Gebirge
Telefon: +43 2236 315 198
Mobil: +43 676 90 90 950
office@gira-international.com
www.gira-international.com



GKD – Gebr. Kufferath AG

Technische Weberei für Industrie und Architektur

architekturgewebe@gkd-group.com

tensiomesh.gkd-group.com
